

# C-RAIL

## C型滑軌



**ROLLCO**

SPECIALIZED  
ON LINEAR MOTION

瑞可興業股份有限公司



此目錄內容均經詳細的確認，以確保資訊之正確性。但對於目錄中任何錯誤或遺漏，我們不負任何責任。我們有權修改目錄之內容而不另行通知。

任何對我們產品所進行的修改或加工均須取得瑞可公司的同意，始可進行。

# 目錄

<b>產品概述</b> .....	<b>4</b>
技術資料 .....	4
產品應用 .....	4
不鏽鋼滑軌特性 .....	4
<b>滑軌</b> .....	<b>5</b>
滑軌 .....	5
半圓頭內六角螺絲(ISO7380) .....	5
<b>滑座</b> .....	<b>6</b>
鋼板式滑座 .....	6
實體式滑座 .....	7
<b>滾輪</b> .....	<b>8</b>
鋼板式滑座滾輪 .....	8
實體式滑座滾輪 .....	9
<b>訂購貨號說明</b> .....	<b>10</b>
滑軌 .....	10
滑座 .....	10
滾輪 .....	10
現配滑軌及滑座 .....	10



# 產品概述

Rollco 之C型滑軌組裝容易，適用於拉門或上下，左右移動的應用，不鏽鋼材質更可使用於戶外或耐腐蝕的環境。C型滑軌體積小，具節省空間及高靜音，低阻力的特性。依滑軌寬度及荷重需求，共分20、30及45等3種尺寸。滑軌均為不鏽鋼材質，而45的尺寸另有鍍鋅鋼的材質可供選擇。滑軌20及30尺寸最長4000mm，45尺寸最長6080mm，所有滑軌均可依客戶需求進行裁切。

內包式軌道不佔空間且因為滑座包覆於軌道內運行，C型滑軌能保證最好的產品保護功能，防止外來的雜質，碎片及其他外部因素帶來毀損風險。滑座包含3個徑向滾珠軸承(即滾輪)，滾輪有不鏽鋼及軸承鋼2種材質可供選擇。滑座中間滾輪之設計具有偏心軸可調整滑軌與滑座間的預壓。滑座本體均為不鏽鋼AISI304材質，免除您生鏽的困擾。

## 技術資料

- 最高短暫耐熱溫度: 100°C (212°F)
- 速度: 1.5米/秒

## 產品應用

- 食品工業:食品/飲料生產及包裝
- 化學及環保產業:水處理裝置
- 醫療產業:分析設備
- 運輸產業:滑門及船艇構造
- 能源產業:鍋爐及住宅壁爐
- 機械裝置:洗車機及自動閘門
- 機械工具:護板移動

## 不鏽鋼滑軌特性

不鏽鋼材質(SXTE)非常適用於潮濕、溫差大及高溫的環境。我們標準的材質是AISI304，如您對AISI316的材質有需求，可與瑞可洽詢。

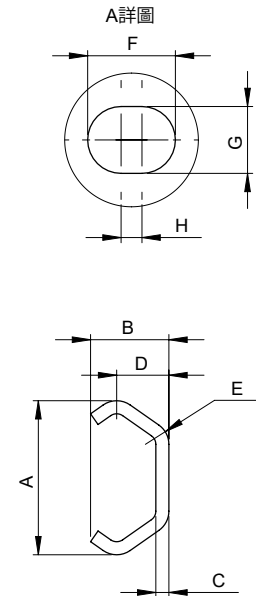
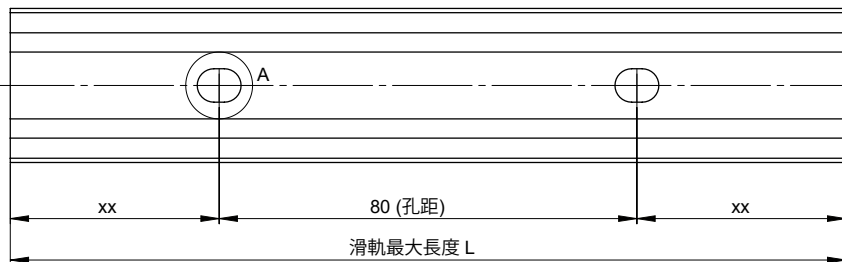
### 重要特性(不鏽鋼材質)

- 即使遭受刮傷、蝕刻及敲擊仍可耐腐蝕
- 可用於清洗設備
- 耐高溫及溫度變化
- 無剝落或碎裂的塗層
- 低摩擦係數
- 材質環保且可回收

# 滑軌

**SBTE:** 鍍鋅鋼

**SXTE:** 不鏽鋼



如需特殊超長尺寸，請與瑞可洽詢。

型號	A	B	C	D	E	F	G	H	L	固定螺絲	重量 g/m
	mm										
*SXTE20	19,2	10	2	7	3	7	5	2	4000	C20-M4x8	470
*SXTE30	29,5	15	2,5	10	4,5	8,4	6,4	2	4000	C30-M5x10	900
SBTE/SXTE45	45,7	24,5	4	15,5	6	11	9	2	6080	C45-M8x16	2290

\*僅提供不鏽鋼材質

## 建議使用半圓頭內六角螺絲(ISO7380)

材質: 鍍鋅鋼 / 不鏽鋼

性能等級:10.9級

料號	尺寸	材質	重量 (g)
PS1135	M4x8	鍍鋅鋼	1,0
PS1186	M4x8	不鏽鋼	1,0
PS1190	M5x10	鍍鋅鋼	2,0
PS1187	M5x10	不鏽鋼	2,0
PS1325	M8x16	鍍鋅鋼	7,2
PS1188	M8x16	不鏽鋼	7,2

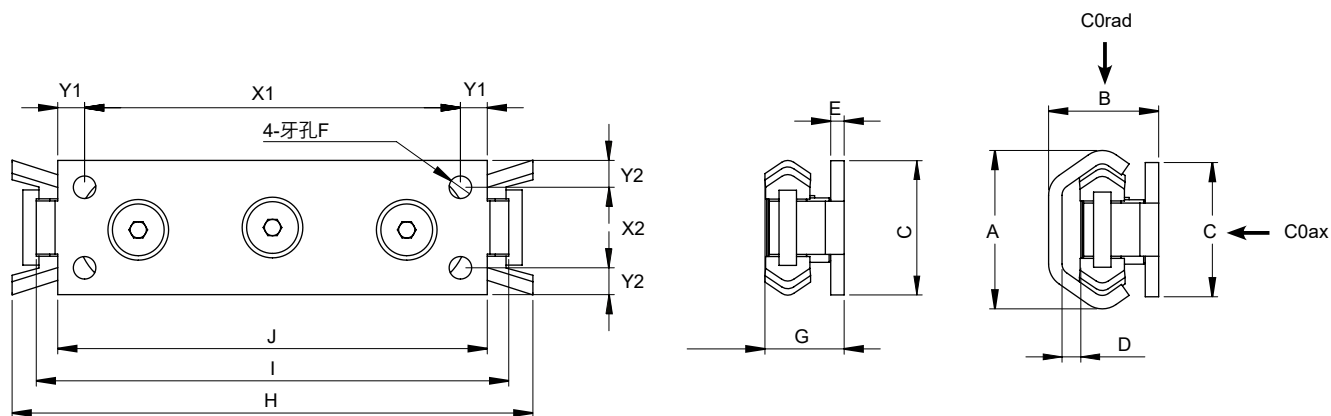


瑞可不提供螺絲，請自行購買。

## 鋼板式滑座

**LSWL:** 軸承鋼滾輪+不鏽鋼滑座本體+刮刷器

**LXWL:** 不鏽鋼滾輪+不鏽鋼滑座本體+刮刷器



型號	A	B	C	D	E	F	G	H	I	J	Y1	X1	X2	Y2
	mm													
LSWL20-80-2Z	19,2	16,0	18	2,5	3,0	M5	11,5	91	80	71	5,5	60	-	9
LSWL30-88-2Z	29,5	20,5	25	3,5	2,5	M5	14,5	97	88	80	5,0	70	15	5
LSWL45-150-2Z	45,7	31,0	40	5,0	4,0	M6	22	160	150	135	7,5	120	23	8,5
LXWL20-80-2RS	19,2	16,0	18	2,5	3,0	M5	11,5	91	80	71	5,5	60	-	9
LXWL30-88-2RS	29,5	20,5	25	4,0	2,5	M5	14,5	97	88	80	5,0	70	15	5
LXWL45-150-2RS	45,7	31,0	40	5,0	4,0	M6	22	160	150	135	7,5	120	23	8,5

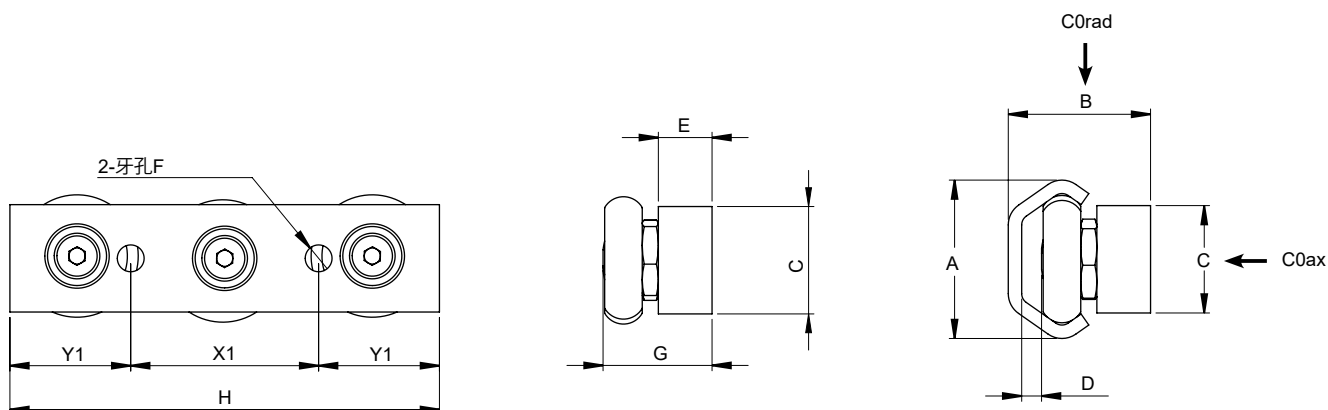
A, B及D值含軌道數據

型號	重量 kg	承重能力 (N)	
		C0rad	C0ax
LSWL20-80-2Z	0,05	300	170
LSWL30-88-2Z	0,11	800	400
LSWL45-150-2Z	0,40	1600	860
LXWL20-80-2RS	0,05	300	170
LXWL30-88-2RS	0,11	800	400
LXWL45-150-2RS	0,40	1600	860

## 實體式滑座

**LSBE:** 軸承鋼滾輪+不鏽鋼滑座本體(無刮刷器)

**LXBE:** 不鏽鋼滾輪+不鏽鋼滑座本體(無刮刷器)



型號	A	B	C	D	E	F	G	H	X1	Y1
	mm									
LSBE20-60-2Z	19,2	17,8	10	2,65	6	M5	13,15	60	20	20
LSBE30-80-2Z	29,5	26,5	20	3,7	10	M6	20,3	80	35	22,5
LSBE45-120-2Z	45,7	41	30	5,1	15	M8	31,9	120	55	32,5
LXBE20-60-2RS	19,2	17,8	10	2,65	6	M5	13,15	60	20	20
LXBE30-80-2RS	29,5	26,5	20	3,7	10	M6	20,3	80	35	22,5
LXBE45-120-2RS	45,7	41	30	5,1	15	M8	31,9	120	55	32,5

A, B及D值含軌道數據

型號	重量 kg	承重能力 (N)	
		C0rad	C0ax
LSBE20-60-2Z	0,04	300	170
LSBE30-80-2Z	0,17	800	400
LSBE45-120-2Z	0,60	1600	860
LXBE20-60-2RS	0,04	300	170
LXBE30-80-2RS	0,17	800	400
LXBE45-120-2RS	0,60	1600	860

## 鋼板式滑座滾輪

### 同心滾輪

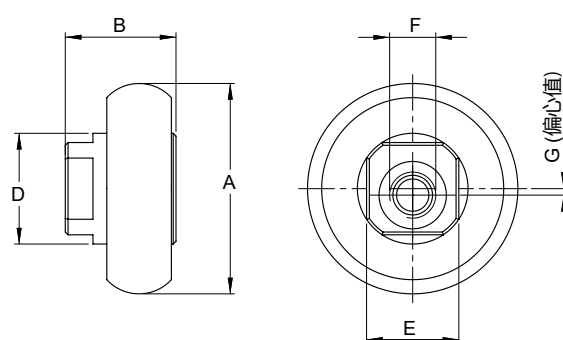
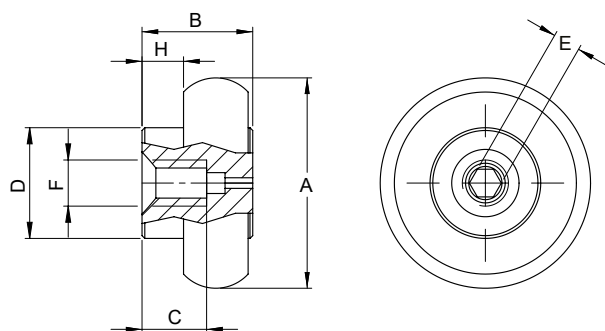
RSBLN: 軸承鋼

RXBLN: 不鏽鋼

### 偏心滾輪

RSBLA: 軸承鋼

RXBLA: 不鏽鋼



型號	A	B	C	D	E	F	G	H	重量
									kg
mm									
RSBLN20-2Z RXBLN20-2RS	14	8,2	6	8	2	M4	-	4	0,006
RSBLA20-2Z RXBLA20-2RS	14	8,2	6	8	6	M4	0,5	4	0,006
RSBLN30-2Z RXBLN30-2RS	22,8	12	7	12	3	M5	-	4,5	0,020
RSBLA30-2Z RXBLA30-2RS	22,8	12	7	12	10	M5	0,7	4,5	0,020
RSBLN45-2Z RXBLN45-2RS	35,6	17,3	12	16	3	M6	-	6	0,068
RSBLA45-2Z RXBLA45-2RS	35,6	17,3	12	16	13	M6	0,8	6	0,068

此目錄中，我們標準的滑座均組裝3個滾輪，而這些滾輪也可以直接組裝在客戶的設備中。如您有特殊的需求，歡迎與瑞可洽詢。



## 實體式滑座滾輪

### 同心滾輪

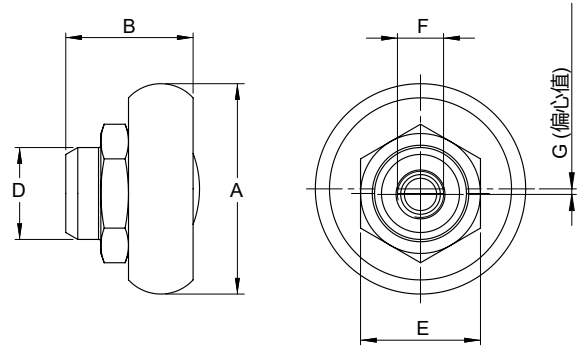
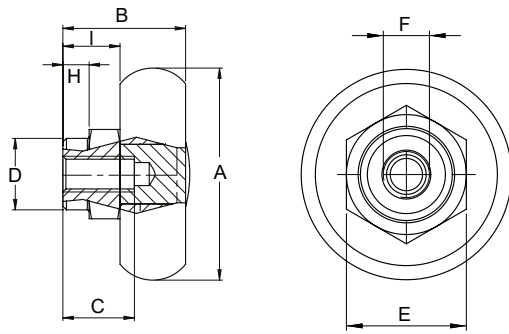
**RSBN:** 軸承鋼

**RXBN:** 不鏽鋼

### 偏心滾輪

**RSBA:** 軸承鋼

**RXBA:** 不鏽鋼



型號	A	B	C	D	E	F	G	H	I	重量 kg
	mm									
RSBN20-2Z RXBN20-2RS	14	8,7	6	6	8	M4	-	1,8	4,7	0,006
RSBA20-2Z RXBA20-2RS	14	8,7	6	6	8	M4	0,5	1,8	4,7	0,006
RSBN30-2Z RXBN30-2RS	22,8	13,8	7	10	13	M5	-	3,8	6,8	0,022
RSBA30-2Z RXBA30-2RS	22,8	13,8	7	10	13	M5	0,6	3,8	6,8	0,022
RSBN45-2Z RXBN45-2RS	35,6	20,6	12	12	15	M6	-	4,5	9,6	0,070
RSBA45-2Z RXBA45-2RS	35,6	20,6	12	12	15	M6	0,8	4,5	9,6	0,070

此目錄中，我們標準的滑座均組裝3個滾輪，而這些滾輪也可以直接組裝在客戶的設備中。如您有特殊的需求，歡迎與瑞可洽詢。

## 滑軌

SXTE45 - 1040 - 20 - 20

滑軌型式 (SXTE, SBTE)

尺寸 (20, 30, 45)

滑軌長度

滑軌前端到第一孔中心點距離

滑軌末端到最末孔中心點距離

## 滑座

LXWL30 - 80 - 2RS

滑座型式 (LSWL, LXWL, LXBE, LSBE)

尺寸 (20, 30, 45)

滑座長度 (鋼板式滑座 80, 88, 150. 實體式滑座 60, 80, 120)

滾輪油封型式 (2Z, 2RS)

## 滾輪

RXBLA45 - 2RS

滾輪型式 (RSBLN, RXBLN, RSBLA, RXBLA, RSBN, RXBN, RSBA, RXBA)

尺寸 (20, 30, 45)

油封型式 (2Z, 2RS)

## 現配滑軌及滑座

SXTE45 - 2 - LXWL30-80-2RS - 1040 - 20 - 20

滑軌型式

每支滑軌配置滑座的數量

滑座型式

滑座尺寸

滑座本體長度

滾輪油封型式

滑軌長度

滑軌前端到第一孔中心點距離

滑軌末端到最末孔中心點距離

# Rollco 產品



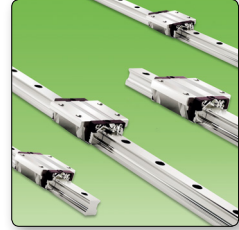
**C型滑軌**  
簡單且極具成本效益的線性承載系統。



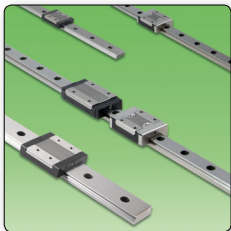
**重負載系統**  
針對高負載需求, 有不同樣式跟尺寸供選擇



**線性滑軌系統**  
線性滑軌, 適合各種尺寸, 極具競爭力的產品系列。



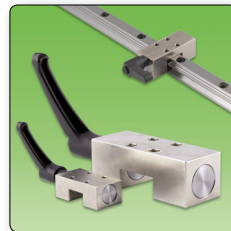
**鏈帶靜音型線性滑軌**



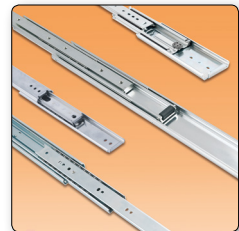
**微型線性滑軌**



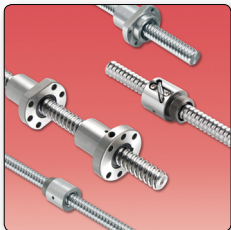
**滾柱型滑軌**  
不同於四排珠滾珠型滑軌, 滾柱型的設計更適合高荷重的設計



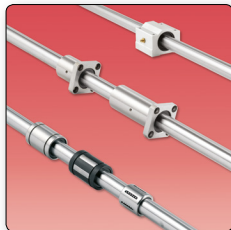
**可調式滑軌固定元件**



**輕型伸縮滑軌**  
伸縮滑軌系統, 移動滑順。鋼及鋁材質。



**滾珠螺桿**  
圓型及法蘭型螺帽。



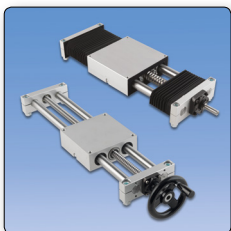
**滾珠軸承導軌**  
線性滾珠軸承及硬化鋼軸心。



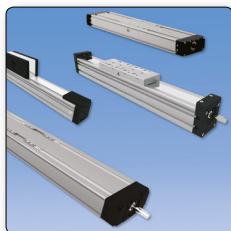
**螺桿支撐座**



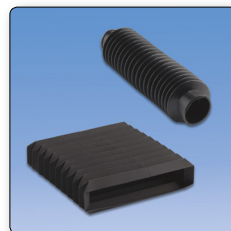
**皮帶驅動線性移動模組**  
完整模組, 安裝簡便。



**QME工作台**  
完整線性移動模組。可選擇配備防塵套。



**線性模組**  
含螺桿或皮帶驅動之完整線性模組

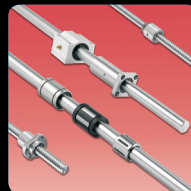
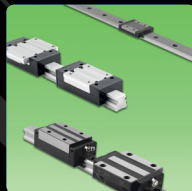


**防塵護套**



**線性運動驅動器**

瑞可興業股份有限公司  
新北市樹林區238大安路125巷28號  
電話: +886-2-86872726  
傳真: +886-2-86872720  
www.rollco-tw.com



**ROLLCO**

SPECIALIZED  
ON LINEAR MOTION

瑞可興業股份有限公司